

# XIII.市 政

## 1.選挙人名簿登録者数

選挙人名簿登録人口

地区別	平成30年(9月1日現在)			令和元年(9月1日現在)		
	総数	男	女	総数	男	女
合計	43,834	21,815	22,019	44,464	22,305	22,159
平良地区	29,429	14,512	14,917	29,653	14,727	14,926
城辺地区	4,989	2,607	2,382	4,936	2,573	2,363
下地地区	2,430	1,170	1,260	2,455	1,183	1,272
上野地区	2,477	1,264	1,213	2,931	1,577	1,354
伊良部地区	4,509	2,262	2,247	4,489	2,245	2,244

## 2.各種選挙投票状況

執行年月日	定数	立候補者数	当日有権者数			投票者数			投票率(%)		
			総数	男	女	総数	男	女	総数	男	女
平成26年11月16日執行 沖縄県知事選挙	1	4	42,466	20,961	21,505	25,262	12,645	12,617	59.49	60.33	58.67
平成26年12月14日執行 第47回衆議院議員総選挙	1	2	42,789	21,119	21,670	18,753	9,702	9,051	43.83	45.94	41.77
平成28年6月5日 沖縄県議会議員選挙	1	3	42,694	21,017	21,677	28,240	13,761	14,479	66.15	65.48	66.79
平成28年7月10日 第24回参議院議員通常選挙	1	3	43,664	21,561	22,103	18,878	9,655	9,223	43.23	44.78	41.73
平成28年8月3日 沖縄海区漁業調整委員選挙	9	9	無投票								
平成29年1月22日 宮古島市長選挙	1	4	43,401	21,445	21,956	29,614	14,601	15,013	68.23	68.09	68.38
平成29年1月22日 宮古島市議会議員補欠選挙	2	5	43,401	21,445	21,956	29,573	14,580	14,993	68.14	67.99	68.29
平成29年10月22日 宮古島市議会議員選挙	24	33	43,301	21,381	21,920	31,040	15,357	15,683	71.74	71.83	71.55
平成29年10月22日 第48回衆議院議員総選挙	1	3	43,715	21,604	22,111	29,609	14,673	14,936	67.73	67.92	67.55
平成30年9月30日執行 沖縄県知事選挙	1	4	43,422	21,569	21,853	24,584	12,308	12,276	56.62	57.06	56.18
令和元年7月21日執行 沖縄県知事選挙	1	4	44,346	22,235	22,111	17,760	9,131	8,629	40.05	41.07	39.03

資料:選挙管理委員会

### 3. 議員数

各年12月末日現在 日現在

区 分	平成 28年	平成 29年	平成 30年	令和 元年
条 例 定 数	26	24	24	24
現 在 数	24	24	23	23

資料:議会事務局

※平成29年10月告示の第4期議員選挙から、定数24となった。

### 4. 年齢別議員数

各年12月末日現在

区 分	平成 28年	平成 29年	平成 30年	令和 元年
計	24	24	23	23
25 ～ 29 歳	-	-	-	-
30 ～ 39 歳	-	1	1	1
40 ～ 49 歳	3	6	6	5
50 ～ 59 歳	7	5	5	6
60 歳 以 上	14	12	11	11

資料:議会事務局

### 5. 党・会派別議員数

令和元年12月末日現在

政党名	勇志会	清風会	政心会	自民	公明党	市民ネット 宮古結の会	無会派
民 主 党	-	-	-	-	-	-	-
自 由 民 主 党	-	-	-	1	-	-	-
日 本 共 産 党	-	-	-	-	-	-	1
公 明 党	-	-	-	-	2	-	-
自 由 党	-	-	-	-	-	-	1
無 所 属	4	2	4	3	-	2	3
計	4	2	4	4	2	2	5

資料:議会事務局

### 6. 議会の運営状況

各年12月末日現在

区 分		平成 30年	令和 元年
招 集 回 数	総 数	8	7
	定 例 会	4	4
	臨 時 会	4	3
会 期 日 数	総 数	82	80
	定 例 会	77	77
	臨 時 会	5	3
本 会 議 日 数	総 数	37	36
	定 例 会	32	33
	臨 時 会	5	3

資料:議会事務局

### 7. 各種委員会開会日数

各年12月末日現在

区 分	平成 30年	令和 元年	
総 日 数	60	58	
常 任 委 員 会	総 務 財 政	13	11
	文 教 社 会	12	11
	経 済 工 務	12	11
	予 算 決 算	2	2
特 別 委 員 会	0	0	
全 員 協 議 会	9	8	
議 会 運 営 委 員 会	12	15	

資料:議会事務局

## 8.市長提出事件数及び結果(令和元年)

区 分		原案 可決	修正 可決	否決	継続 審議	審議 未了	撤回	報告 のみ	計
地方自治法第96条第1項の議決事件	条例(1号)	57	1	-	-	-	-	-	58
	予算(2号)	38	1	-	-	-	-	-	39
	決算(3号)	-	-	-	-	-	-	-	-
	契約(5号)	4	-	-	-	-	-	-	4
	財産の交換等(6号)	1	-	-	-	-	-	-	1
	財産の取得、処分(8号)	5	-	-	-	-	-	-	5
	損害賠償の額(13号)	2	-	-	-	-	-	-	2
その他議会の権限(15号)	22	-	-	-	-	-	1	-	23
専決処分案件(法第179条第3項)		2	-	-	-	-	-	-	2
報告のみ(地方自治法第180条第2項による専決処分事項、その他)		10	-	-	-	-	-	-	10
合計		141	2	-	-	-	1	-	144

資料:議会事務局

## 9. 議員(委員会)提出事件数及び結果(令和元年)

区 分	可決	修正可決	否決	合計	備考
条 例	-	-	-	-	
規 則	-	-	-	-	
意 見 書	2 (13)	-	-	2 (13)	
決 議	2 (1)	-	3 (0)	5 (1)	
発 議	(1)	-	-	(1)	
動 議	3 (0)	-	-	3 (-)	
合 計	7 (15)	-	3 (0)	10 (15)	

資料:議会事務局

※( )書きは、委員会提出の内書き。

## 10.議会における選挙(令和元年)

選挙の種類	選挙月日	人数	当選人
沖縄県後期高齢者医療広域連合議会議員選挙	令和1年12月13日	1	下地 信広
宮古島市議会副議長選挙	令和1年12月18日	1	高吉 幸光
宮古島市議会議長選挙	令和1年12月18日	1	山里 雅彦

資料:議会事務局

## 11.請願・陳情書の処理状況(令和元年)

区 分	採択	一部採択	みなし採択	不採択	審議未了	継続審議	配布のみ	合計
請 願	-	-	-	-	1	-	-	1
陳情書	15	-	-	11	3	2	5	36
合 計	15	-	-	11	4	2	5	37

資料:議会事務局

※継続審議の欄は、翌年に継続したもの。

12.宮古島市職員数

平成31年4月1日現在

部 課 名	人数			構成比 (%)		部 課 名	人数			構成比 (%)	
	計	男	女	男	女		計	男	女	男	女
総 数	715	465	250	65.0	35.0						
市 長 部 局	476	280	196	58.8	41.2	生 活 環 境 部	99	39	60	39.4	60.6
						生 活 環 境 部 長	1	1	-	100.0	-
企 画 政 策 部	33	23	10	69.7	30.3	地 域 振 興 課	5	4	1	80.0	20.0
企 画 政 策 部 長	1	1	-	100.0	-	市 民 生 活 課	15	5	10	33.3	66.7
企 画 調 整 課	10	8	2	80.0	20.0	城 辺 支 所	7	5	2	71.4	28.6
秘 書 広 報 課	5	4	1	80.0	20.0	上 野 支 所	5	3	2	60.0	40.0
エコアイランド推進課	7	4	3	57.1	42.9	下 地 支 所	5	3	2	60.0	40.0
情 報 政 策 課	8	6	2	75.0	25.0	健 康 増 進 課	23	1	22	4.3	95.7
働 く 女 性 の 家	2	-	2	-	100.0	国 民 健 康 保 険 課	26	6	20	23.1	76.9
						環 境 衛 生 課	12	11	1	91.7	8.3
観 光 商 工 部	20	17	3	85.0	15.0						
観 光 商 工 部 長	1	1	-	100.0	-	農 林 水 産 部	57	51	6	89.5	10.5
観 光 商 工 課	10	8	2	80.0	20.0	農 林 水 産 部 長	1	1	-	100.0	-
交 流 推 進 課	9	8	1	88.9	11.1	農 政 課	17	16	1	94.1	5.9
						畜 産 課	5	4	1	80.0	20.0
振興開発プロジェクト局	10	9	1	90.0	10.0	農 村 整 備 課	21	19	2	90.5	9.5
振興開発プロジェクト局長	1	1	-	100.0	-	水 産 課	9	8	1	88.9	11.1
振興開発プロジェクト局	9	8	1	88.9	11.1	み どり 推 進 課	4	3	1	75.0	25.0
総 務 部	70	50	20	71.4	28.6	建 設 部	49	45	4	91.8	8.2
総 務 部 長	1	1	-	100.0	-	建 設 部 長	1	1	-	100.0	-
総 務 課	17	8	9	47.1	52.9	都 市 計 画 課	14	13	1	92.9	7.1
財 政 課	12	11	1	91.7	8.3	道 路 建 設 課	10	10	-	100.0	-
契 約 検 査 課	6	5	1	83.3	16.7	港 湾 課	8	7	1	87.5	12.5
税 務 課	21	15	6	71.4	28.6	建 築 課	9	8	1	88.9	11.1
納 税 課	9	6	3	66.7	33.3	空 港 課	7	6	1	85.7	14.3
防 災 危 機 管 理 班	4	4	-	100.0	-						
						伊 良 部 支 所	11	8	3	72.7	27.3
福 祉 部	127	38	89	29.9	70.1	支 所 長	1	1	-	100.0	-
福 祉 部 長	1	-	1	-	100.0	地 域 づ くり 課	6	5	1	83.3	16.7
福 祉 政 策 課	9	4	5	44.4	55.6	市 民 課	4	2	2	50.0	50.0
生 活 福 祉 課	17	9	8	52.9	47.1						
児 童 家 庭 課	70	12	58	17.1	82.9						
高 齢 者 支 援 課	19	7	12	36.8	63.2						
障 が い 福 祉 課	11	6	5	54.5	45.5						

12.宮古島市職員数 (つづき)

平成31年4月1日現在

部 課 名	人数			構成比 (%)		部 課 名	人数			構成比 (%)	
	計	男	女	男	女		計	男	女	男	女
会 計 管 理 ※	8	3	5	37.5	62.5	消 防 本 部	82	82	-	100.0	-
会 計 管 理 者	1	-	1	-	100.0	消 防 長	1	1	-	100.0	-
会 計 課	7	3	4	42.9	57.1	消 防 本 部	14	14	-	100.0	-
※市長部局計上						総 務 課	5	5	-	100.0	-
上 下 水 道 部	43	38	5	88.4	11.6	予 防 課	5	5	-	100.0	-
上 下 水 道 部 長	1	1	-	100.0	-	警 防 課	4	4	-	100.0	-
水 道 総 務 課	7	6	1	85.7	14.3	消 防 署	67	67	-	100.0	-
水 道 会 計 課	7	5	2	71.4	28.6	消 防 署 長	1	1		100.0	-
工 務 課	7	7	-	100.0	-	第 一 警 備 課	22	22	-	100.0	-
浄 水 課	12	12	-	100.0	-	第 二 警 備 課	22	22	-	100.0	-
下 水 道 課 ※	9	7	2	85.7	14.3	第 三 警 備 課	22	22	-	100.0	-
※下水道課は市長部局計上											
教 育 委 員 会	87	47	40	54.0	46.0	各 行 政 委 員 会	19	15	4	78.9	21.1
教 育 部	53	24	29	45.3	54.7	議 会 事 務 局	6	5	1	83.3	16.7
教 育 部 長	1	1	-	100.0	-	議 会 事 務 局 長	1	1		100.0	-
教 育 総 務 課	7	4	3	57.1	42.9	議 会 事 務 局	5	4	1	80.0	20.0
学 校 教 育 課	7	6	1	85.7	14.3	監 査 委 員 事 務 局	3	2	1	66.7	33.3
学 校 給 食 共 同 調 理 場	14	9	5	64.3	35.7	選 挙 管 理 委 員 会 事 務 局	3	2	1	66.7	33.3
学 校 規 模 適 正 化 対 策 班	4	2	2	50.0	50.0	農 業 委 員 会 事 務 局	7	6	1	85.7	14.3
小 学 校	13	1	12	7.7	92.3						
中 学 校	6	1	5	16.7	83.3						
幼 稚 園	1	-	1	-	100.0						
生 涯 学 習 部	34	23	11	67.6	32.4						
生 涯 学 習 部 長	1	1	-	100.0	-						
生 涯 学 習 振 興 課	13	11	2	84.6	15.4						
図 書 館	10	4	6	40.0	60.0						
公 民 館	4	4	-	100.0	-						
総 合 博 物 館	6	3	3	50.0	50.0						

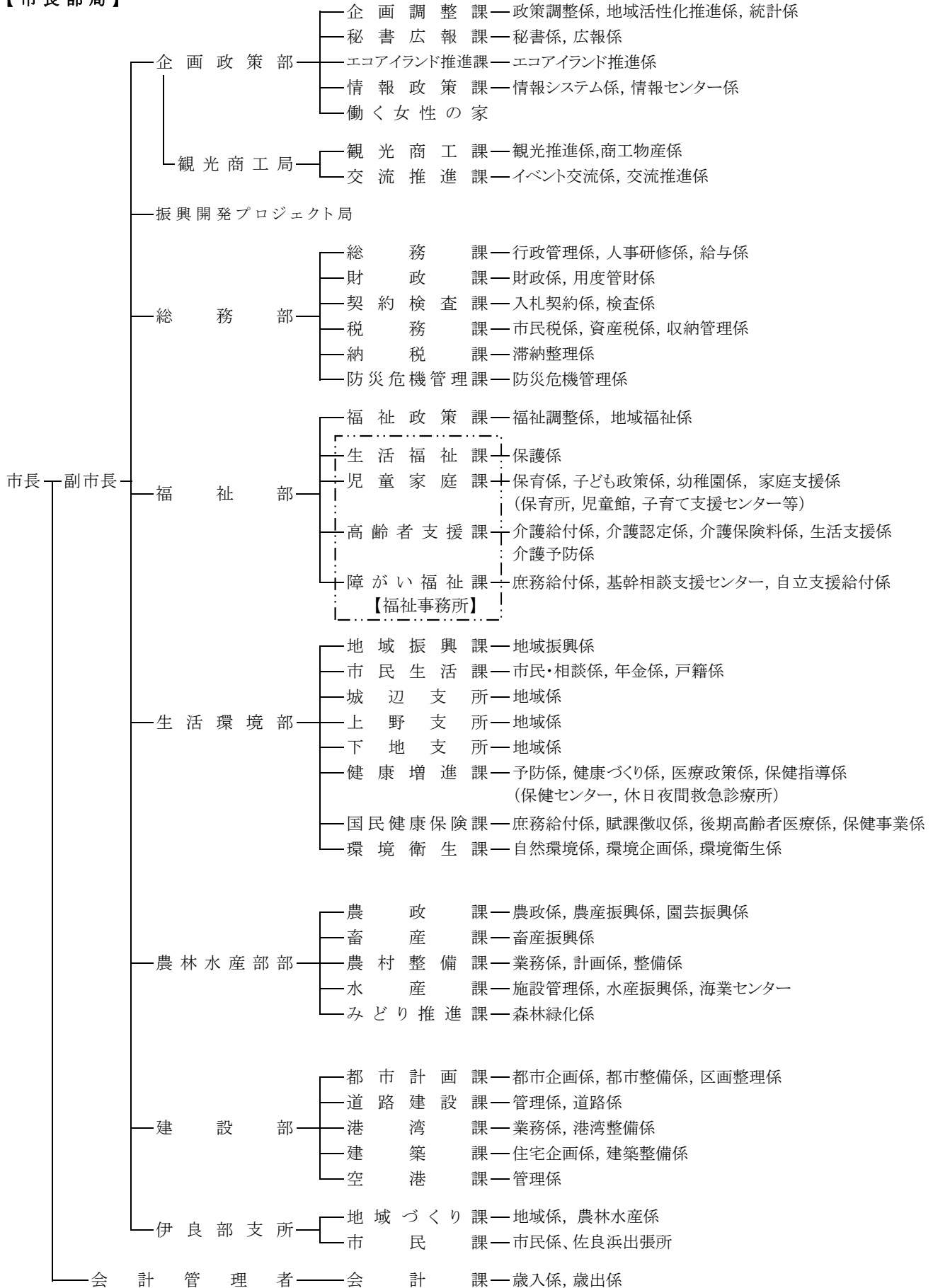
資料:総務課

※総務部総務課(出向2名)含む。

13.宮古島市行政機構図

平成31年4月1日現在

【市長部局】



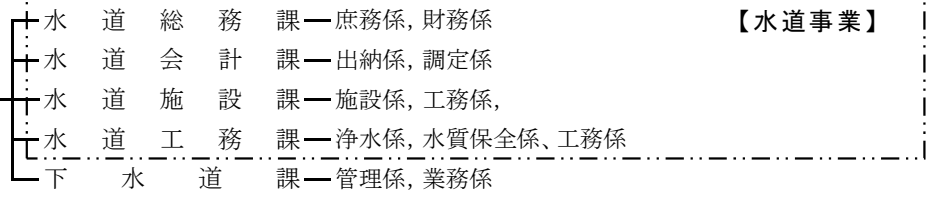
13.宮古島市行政機構図(つづき)

平成31年4月1日現在

【上下水道部】

水道事業管理者  
(市長)

上下水道部

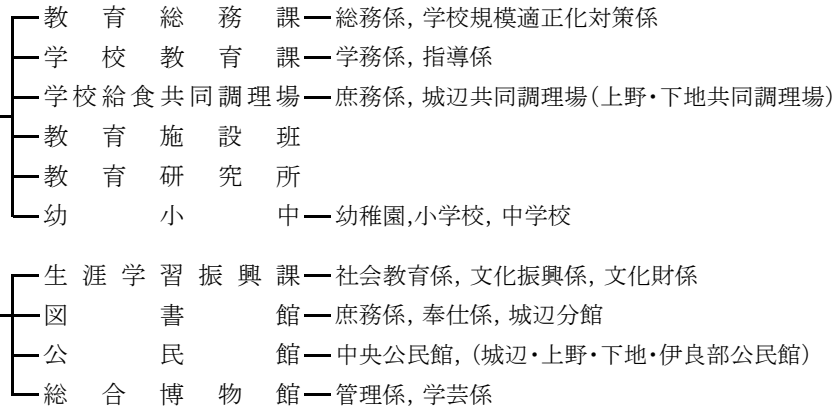


【教育委員会】

教育委員会

—教育長

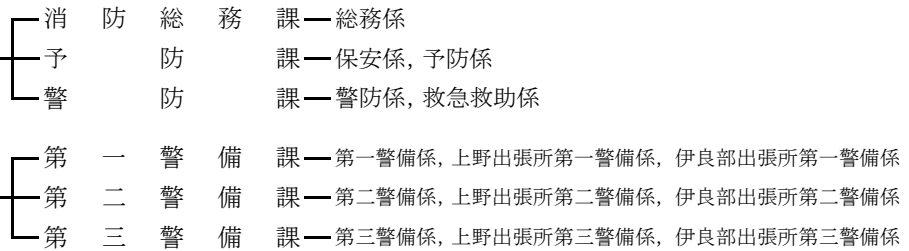
教育部



【消 防】

消 防 長

消防本部



【各行政委員会】

議会事務局	事務局	議事係
選挙管理委員会	事務局	選挙係、庶務係
監査委員事務局	事務局	庶務係
農業委員会	事務局	農政係、農地係

職員数の状況

部局等	計	男	女
計	715	465	250
市長部局	476	280	196
上下水道部 (公営企業部門)	43	38	5
教育委員会	87	47	40
消防本部	82	82	-
会計課	8	3	5
議会事務局	6	5	1
選挙管理委員会	3	2	1
監査委員事務局	3	2	1
農業委員会事務局	7	6	1

資料:総務課

役職者数

役職名	計	男	女
計	308	254	54
部長級	13	12	1
(うち参事)	-	-	-
(うち次長)	9	9	-
課長級	66	60	6
(うち主幹)	13	10	3
補佐級	78	69	9
(うち補佐兼係長)	65	56	9
係長級	151	113	38
(うち調整官)	86	64	22

資料:総務課

